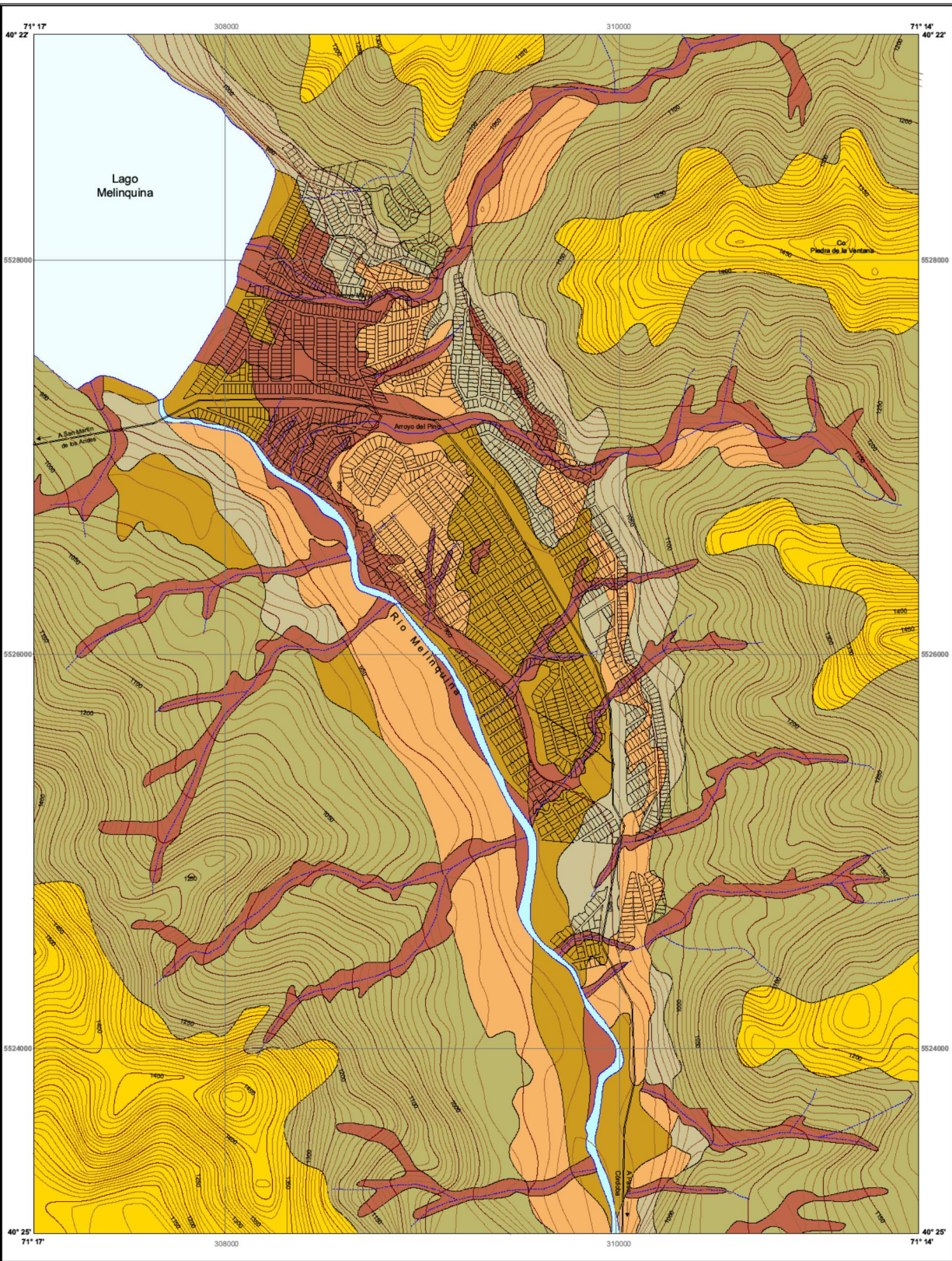


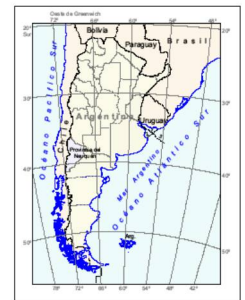
Mapa Unidades de Paisaje



UNIDADES DE PAISAJE

- Morena con estepa mixta
- Planicies Glacifluviales con estepa herbácea
- Abanicos aluviales, terrazas y planicies aluviales con estepa y matorral ribereño
- Paisaje erosivo glaciar con bosque
- Laterales de valles glaciar con bosque
- Serranías con estepa de altura

UBICACIÓN GEOGRÁFICA



REFERENCIAS CARTOGRÁFICAS

- | | |
|----------------------------|--------------------------|
| Planimetría | Hidrografía |
| Calles urbanas | Curso de agua permanente |
| Ruta nacional | Curso de agua temporario |
| Altimetría | Lago |
| Curva directriz 50 metros | |
| Curva secundaria 10 metros | |

REFERENCIAS PARA LA BASE TOPOGRÁFICA

- Imagen ASTER: 04032001 (231,244,1)
- Altimetría: según el modelo del terreno a partir de la imagen SRTM 22_20
- Rutas: según SIG250 del IGM, actualizadas con la imagen ASTER

PROYECCIÓN: Mercator Transversal Universal (UTM - Zona 19)
 Elipsoide de Referencia: WGS84
 Meridiano Central: 69° Oeste
 Origen Latitud: Ecuador
 Falso Norte: 1000000
 Falso Este: 500000
 Factor de Escala: 0.9996

1000 0 1000 Metros

ESCALA: 1 : 10000
 Equidistancia: 10m