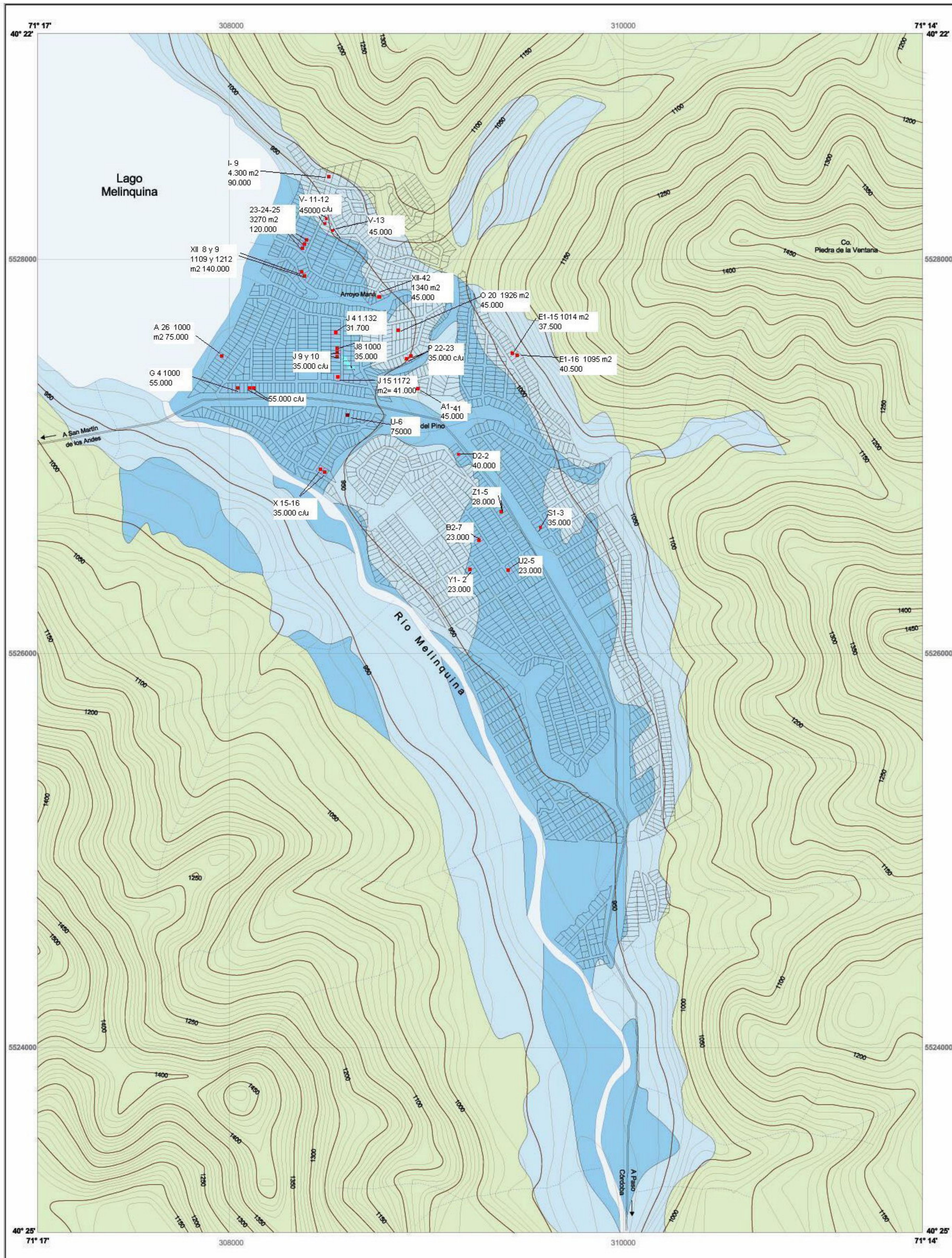
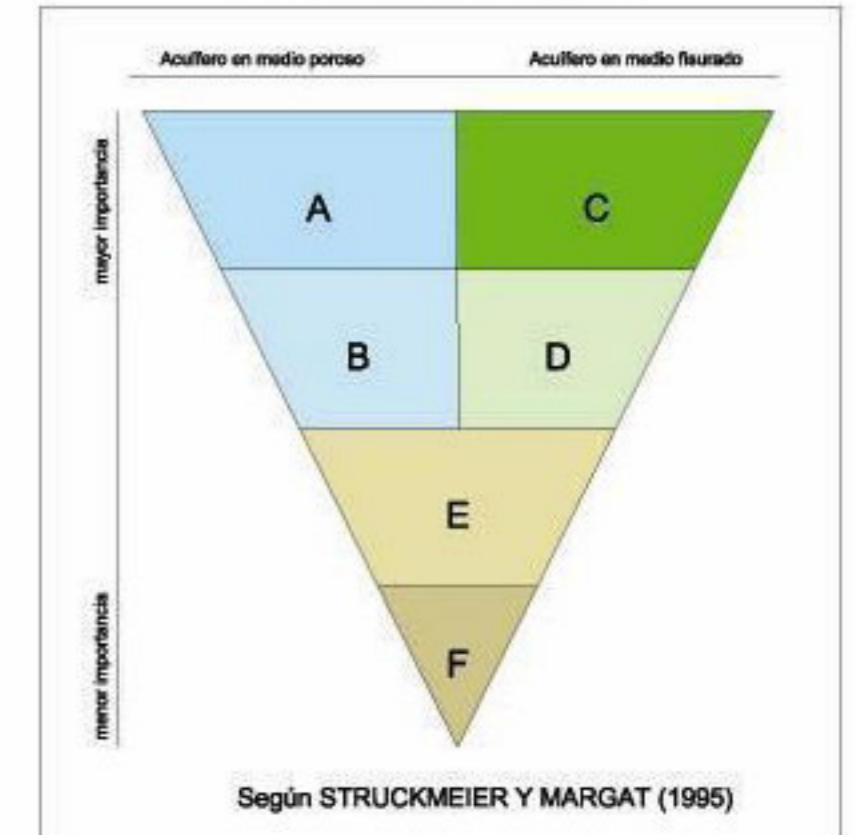


Mapa hidrológico - hidrogeológico



Símbolo	Descripción	Propiedades hidráulicas
A	Acuífero poroso en depósitos glacioluviales y fluviales por grava y arena.	Libre con zona no saturada permeable. La existencia de intercalaciones de depósitos de arenas de fondo puede dar origen a acuíferos colgados. Permeabilidades teóricas entre 102 y 10m m/día (altas a muy altas)
B	Acuífero poroso discontinuo en depósitos morénicos de granulometría muy heterogénea. Presenta sectores con mayor proporción de material fino y más compacto (ej. morenas de fondo) Se incluyen también los depósitos glaciocásticos y los fluviales que se encuentran sobre basamento	Libre con zona no saturada permeable. Permeabilidades teóricas entre 1 y 102 m/día (media a media alta) en los sectores de materiales finos, la permeabilidad disminuye considerablemente lo que puede dar origen a acuíferos colgados
D	Basamento hidrogeológico aflorante en los cerros. En los niveles más superficiales presenta zonas meteorizadas o fracturadas que permiten la circulación y eventual acumulación de agua. Las aguas de estas zonas pueden infiltrarse en los acuíferos porosos	A grandes rasgos se comporta como acuífero pero en zonas meteorizadas puede presentar una permeabilidad primaria teórica10-3 m/día y en zonas fracturadas una permeabilidad secundaria

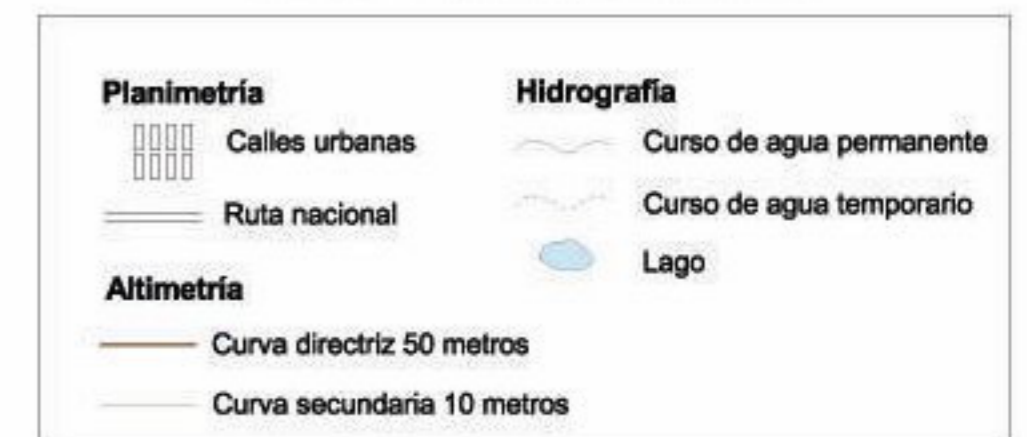
REFERENCIAS DE ACUÍFEROS



UBICACIÓN GEOGRÁFICA



REFERENCIAS CARTOGRÁFICAS



REFERENCIAS PARA LA BASE TOPOGRÁFICA

- Imagen ASTER: 04/03/2001 (231.244.1)
- Altimetría: según el modelo del terreno a partir de la imagen SRTM 22_20
- Rutas: según SIG250 del IGM, actualizadas con la imagen ASTER

PROYECCIÓN: Mercator Transversa Universal (UTM - Zona 19)
 Elipsoide de Referencia: WGS84
 Meridiano Central: 69° Oeste
 Origen Latitud: Ecuador
 Falso Norte: 10000000
 Falso Este: 500000
 Factor de Escala: 0.9996

0 1000 Meters

ESCALA: 1 : 10000
 Equidistancia: 10m