

# Mapa unidades cartográficas de suelos

## Unidades cartográficas de suelos

- Unidad 1: Suelos de morenas (con cenizas, con y sin bloque)
- Unidad 2: Suelos de terrazas glaciafluviales (con cenizas, con matorral)
- Unidad 3: Suelos aluviales (escasas cenizas, matorral y estepa mixta)
- Unidad 4: Suelos de laterales de valle (ceniza variable, con bosque)
- Unidad 5: Suelos de las divisorias altas (escasa ceniza, vegetación de altura)

Unidad cartográfica	Suelos dominantes
Unidad 1: Suelos de morenas	Udivitrands Hapludands Vitrixerands Haploxerands Haploxeroles
Unidad 2: Suelos de Terrazas glaciafluviales	Haploxeroles Haploxerands Vitrixerands
Unidad 3 Suelos aluviales	Udo-xerorrientes Haploxeroles Endoacueptes Xerofluventes
Unidad 4 Suelos de laterales de valle	Hapludands Fluvudands Haplumbreptes
Unidad 5 Suelos de las divisorias altas	Ciocreptes Criorrientes Vitricriands Afl. Rocosos

### UBICACIÓN GEOGRÁFICA



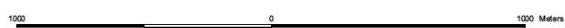
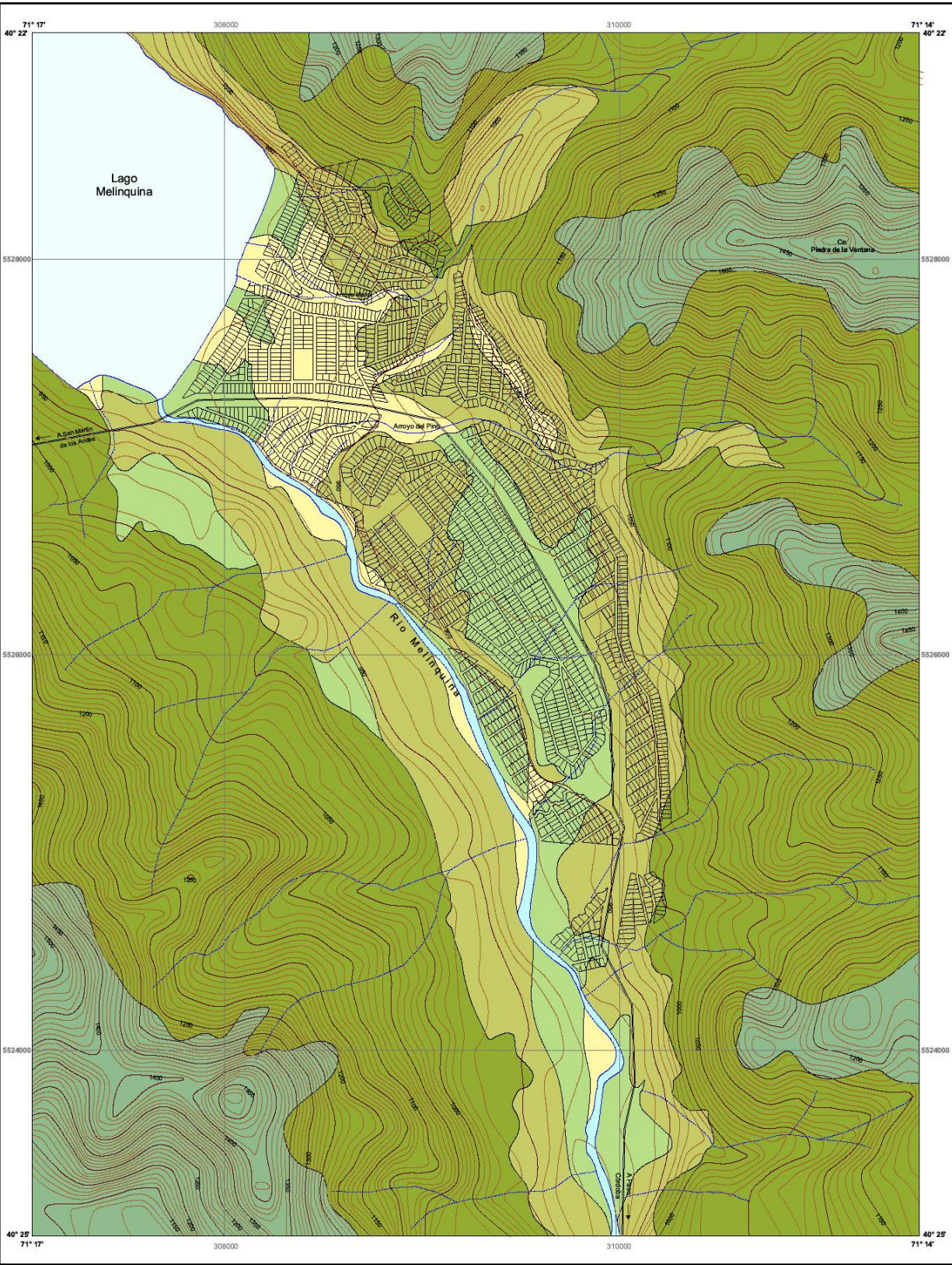
### REFERENCIAS CARTOGRÁFICAS

- |                            |                          |
|----------------------------|--------------------------|
| <b>Planimetría</b>         | <b>Hidrografía</b>       |
| Calles urbanas             | Curso de agua permanente |
| Ruta nacional              | Curso de agua temporario |
| <b>Altimetría</b>          | Lago                     |
| Curva drectriz 50 metros   |                          |
| Curva secundaria 10 metros |                          |

### REFERENCIAS PARA LA BASE TOPOGRÁFICA

- Imagen ASTER: 04/03/2001 (231.244.1)
- Altimetría: según el modelo del terreno a partir de la imagen SRTM 22\_20
- Rutas: según SIG250 del IGM, actualizadas con la imagen ASTER

PROYECCIÓN: Mercator Transversa Universal (UTM - Zona 19)  
 Elipsoide de Referencia: WGS84  
 Meridiano Central: 69° Oeste  
 Origen Latitud: Ecuador  
 Falso Norte: 10000000  
 Falso Este: 5000000  
 Factor de Escala: 0.9996



ESCALA: 1 : 10000  
 Equidistancia: 10m